

1.
РАССМОТРИ
РАЗНЫЕ
ВАРИАНТЫ



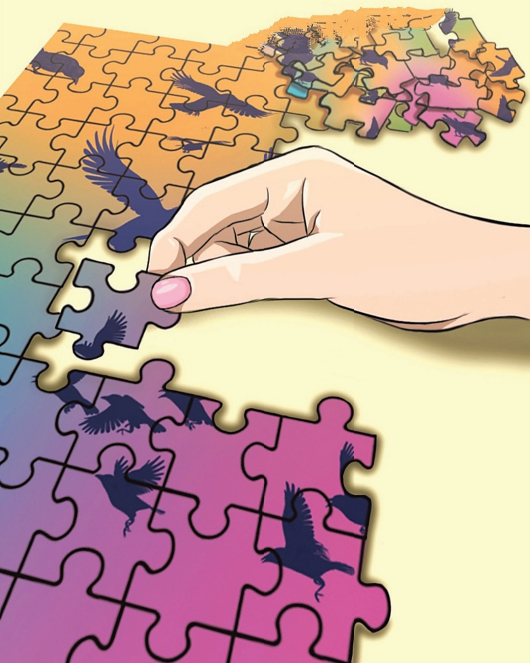
2.

НЕ БОЙСЯ
РИСКОВАТЬ



3.

БУДЬ
ВНИМАТЕЛЕН
К МЕЛОЧАМ



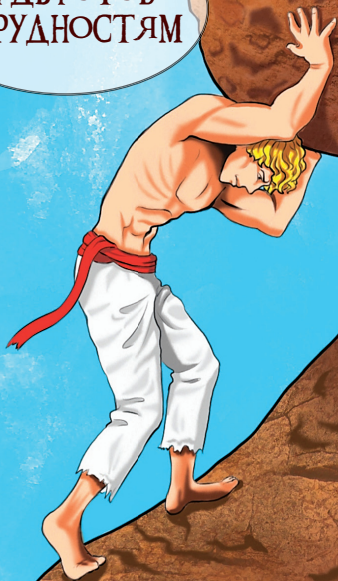
4.

НЕ БЕРИ НА СЕБЯ
СЛИШКОМ МНОГО



5.

**БУДЬ ГОТОВ
К ТРУДНОСТЯМ**





Юлия Двойнова

Советы
МУДРОЙ
СОВЫ



«Советы мудрой совы» — яркая, глубокая и понятная колода. Она предназначена для профессиональных тарологов и любителей различных мантических систем. Колода поможет расширить воображение и лучше понять Таро Артура Уэйта. Вы сможете посмотреть итоговый совет в конце расклада, получить напутствие на день, понять личность человека, а также узнать соответствие каждой карты арканам Таро Уэйта.

Колода состоит из 64 карт с советами и 4 дополнительных карт. Вы можете вписать в пустые «окошки» и свои советы. Карта под номером 65 служит образцом и содержит один важный совет.





КАК РАБОТАТЬ С КОЛОДОЙ

1. Совет в конце расклада на Таро или ином оракуле

Сделайте расклад на основной колоде и в завершение спросите совет у колоды. Вы можете достать любое количество карт, но лучше от одной до трех.

2. Совет в трудной или спорной ситуации

Попросите колоду дать вам совет и достаньте 1–3 карты.

3. Совет на день

Утром достаньте 1–3 карты и помните про них в течение дня, следуя полученным советам.





4. Предсказание на день или в отдельной ситуации

Карты предсказывают события, и вы можете это проверить. Также используйте 1–3 карты.

5. Характеристика человека

Чтобы узнать краткое описание характера человека, смотрите значения карты. Не принимайте во внимание все перечисленные характеристики — соответствовать может лишь часть из них.

6. Соответствие арканам Таро

Вы можете более полно и глубоко понять Таро Артура Уэйта, посмотрев соответствие карт «Советы мудрой совы» арканам Таро. Пожалуй, это самое интересное и полезное свойство данной колоды. Если вы еще путаетесь в значениях Таро Уйэта, то поймете, какой совет дает аркан Таро, сопоставив его с картой-советом. Затем вы сможете посмотреть совет на колоде Таро.





ЗНАЧЕНИЯ КАРТ



1. Рассмотрим разные варианты

Карта рекомендует не спешить и продумать все возможные варианты решения проблемы.

Карта также указывает на то, что данную проблему можно решить разными способами.

Карта дня: вы будете стоять перед выбором.

Личность: широко смотрящий на мир, разносторонний, гибкий, трезвый, осторожный, принимающий верные решения, умный, с аналитическим складом ума, неторопливый, перспективный, прислушивающийся к внутреннему голосу, надежный, реалист, оптимист, умеющий решать проблемы, спокойный, порядочный, готовый оказать помощь.

Таро: Влюбленные, Луна, Правосудие, Маг, Отшельник, 2 мечей, 2 жезлов, король мечей, королева мечей, король пентаклей, королева пентаклей, рыцарь пентаклей, 2 пентаклей, 2 мечей, 7 кубков.





2. Не бойся рисковать

Действуйте решительно, идите навстречу своим страхам.

Карта также указывает на то, что в данном вопросе присутствует риск, опасность.

Карта дня: будьте осторожны, возможны опасные ситуации.

Личность: решительный, смелый, стремящийся к острым ощущениям, имеющий цель в жизни, упрямый, добывающий своего, знающий себе цену, идущий напролом, выносливый.

Таро: Сила, Император, Дьявол, Маг, Колесница, Шут, Башня, 7 жезлов, 8 жезлов, рыцарь мечей, король жезлов, рыцарь жезлов, 7 мечей, 5 мечей, туз мечей, 6 жезлов.





3. Будь внимателен к мелочам

Смотрите на мелкие детали вашего вопроса — они имеют важное значение при ответе на него.

Карта также указывает на важность мелких нюансов в вашей ситуации.

Карта дня: множество мелких дел, суета.

Личность: скрупулезный, въедливый, внимательный, наблюдательный, осторожный, терпеливый, способный к обучению, усидчивый, правильный, четкий, расчетливый, умный, трезвомыслящий, умеющий сделать выбор.

Таро: Верховная жрица, Отшельник, Иерофант, Правосудие, Луна, Дьявол, Маг, король мечей, королева мечей, паж мечей, 2 пентаклей, 2 мечей, рыцарь пентаклей, король пентаклей, королева пентаклей, 8 пентаклей, 7 мечей, 4 пентаклей, 3 пентаклей, паж пентаклей.





4. Не бери на себя слишком много

Освободитесь от части взятых на себя обязательств.

Карта также указывает на необходимость много трудиться.

Карта дня: тяжелый в эмоциональном и/или физическом плане день.

Личность: гиперответственный, склонный к перфекционизму, «спасатель» по характеру, жертвующий собой ради других, серьезный, человек с заниженной самооценкой, выносливый, честный, мягкотелый, безотказный, несущий все на себе, привыкший решать проблемы самостоятельно, несущий тяжкий крест, человек с тяжелой судьбой, неспособный вырваться из кабалы обязательств.

Таро: Страшный суд, Повешенный, 9 жезлов, 10 жезлов, 10 мечей, королева пентаклей.





5. Будь готов к трудностям

На пути к ответу на ваш вопрос много преград — приготовьтесь к их преодолению.

Карта также указывает на завышенные ожидания в вашем вопросе.

Карта дня: много трудностей на пути, дела пойдут со скрипом.

Личность: упрямый, выносливый, сильный, идущий до конца, амбициозный, напористый, упертый, идущий к цели, оптимистичный, живущий под лозунгом «не мытьем, так катаньем».

Таро: Дьявол, Сила, 10 жезлов, туз мечей, 5 мечей, 9 мечей, 3 мечей, 7 жезлов, король мечей, королева мечей, 5 жезлов, 9 жезлов.





6. Живи здесь и сейчас

Осознавайте настоящий момент, не проваливайтесь в прошлое и будущее.

Карта также указывает на белую полосу в жизни.

Карта дня: приятный отдых, развлечения, радостные эмоции.

Личность: чувствующий любовь, находящийся в настоящем моменте, легкий, жизнерадостный, веселый, беззаботный, улыбчивый, гедонист по жизни, отдыхающий, свободный, приятно проводящий время, витающий в облаках.

Таро: Шут, 4 мечей, 3 кубков, паж кубков, рыцарь кубков, 8 жезлов, 4 жезлов.





7. Действуй только в своих интересах

Проявите здоровый эгоизм, полюбите себя.

Карта также указывает на то, что вы можете столкнуться с проявлениями эгоизма по отношению к вам.

Карта дня: думайте о том, как вам не пострадать от действий других людей.

Личность: амбициозный, эгоистичный, самоуверенный, упрямый, смелый, умный, расчетливый, циничный, холодный, знающий себе цену, заметный, уважаемый, достигший определенных высот, сильный, устойчивый, хитрый, разумный, умеющий брать, конкурентоспособный.

Таро: Маг, Солнце, Дьявол, Колесница, Император, Сила, Башня, 9 кубков, 7 мечей, король мечей, королева мечей, 4 пентаклей, 9 пентаклей, 5 мечей.





8. Наблюдай со стороны

Ситуация не требует вашего активного вмешательства.

Карта также указывает на то, что все решится без вашего участия.

Карта дня: отстранитесь от решения проблем, будьте наблюдателем.

Личность: пассивный, робкий, нерешительный, сомневающийся, спокойный, нелюдимый, неуверенный, осторожный, разумный, неконфликтный, уравновешенный, отстраненный, загадочный, скрытный, неконтактный, интроверт, безынициативный по натуре, апатичный, остановившийся, выжидающий.

Таро: Верховная жрица, Отшельник, Умеренность, Повешенный, Звезда, Луна, 2 мечей, 4 мечей, 4 кубков, паж жезлов, паж пентаклей, 7 пентаклей.





9. Оставь прошлое позади

Найдите в себе силы закрыть дверь за прошлым, распрощайтесь с ним навсегда.

Карта также указывает на то, что может появиться человек или ситуация из прошлого.

Карта дня: стоит распрощаться с прошлым.

Личность: застревающий в прошлом, с трудом переносящий перемены в жизни, анализирующий, негибкий, сам себя тормозящий.

Таро: Смерть, Башня, Колесо фортуны, 5 пентаклей, 6 мечей.





10. Держи эмоции под контролем

Успокойтесь — вы рискуете принять неверное решение и усугубить ситуацию.

Карта также указывает на то, что проблема возникла из-за чьей-то несдержанности.

Карта дня: будьте готовы к взрыву эмоций.

Личность: импульсивный, несдержанный, эмоциональный, экспрессивный, конфликтный, непредсказуемый, ненадежный, нестабильный, нелогичный, не различающий полутонов, сложный.

Таро: Шут, Башня, Дьявол, Колесо фортуны, 8 кубков, король кубков, королева кубков, 8 жезлов, 5 кубков, чаш кубков, 5 мечей, 9 мечей, 3 мечей.





11. Будь хитрее

Не позволяйте обманывать себя.

Карта также указывает на то, что вы можете попасть в ловушку из-за своей наивности.

Карта дня: внимательно следите за окружением, чтобы не стать жертвой манипуляции.

Личность: хитрый, изворотливый, предприимчивый, умный, жадный, коварный, алчный, льстивый, неверный, эгоистичный, ленивый, самолюбивый, харизматичный, оболстительный, красивый, скрытный, двуличный, обманчивый.

Таро: Маг, Дьявол, Луна, 7 мечей, 7 кубков, 9 кубков, король мечей, королева мечей, 4 пентаклей.





12. Плыви по течению

Полностью пустите ситуацию на самотек.

Карта также указывает на то, что вам необходимо переключиться на другие дела и вопросы.

Карта дня: расслабление сегодня наиболее актуально для вас.

Личность: пассивный, уравновешенный, расслабленный, нейтральный, располагающий к себе, спокойный, смиренный, доверившийся высшим силам, добродушный, неконфликтный, умеющий ждать, медитативный, благостный, мудрый.

Таро: Шут, Мир, Повешенный, Колесо фортуны, Умеренность, 7 пентаклей, 4 мечей.





13. Взвесь все «за» и «против»

Ситуация требует неспешного обдумывания, сбора и анализа информации.

Карта также указывает на то, что необходимо рассмотреть как можно больше вариантов решения проблемы.

Карта дня: сегодня придется руководствоваться логикой, а не эмоциями.

Личность: серьезный, вдумчивый, рациональный, умный, трезвый, рассудительный, логичный.

Таро: Луна, Правосудие, Иерофант, Император, Маг, Отшельник, Влюбленные, 2 пентаклей, 2 мечей, король мечей, королева мечей, 2 жезлов.





14. Прояви терпение

Найдите в себе силы ждать перемен к лучшему.

Карта также указывает на то, что необходимо чем-то пожертвовать во имя достижения цели.

Карта дня: не ждите быстрых результатов деятельности.

Личность: терпеливый, сдержанный, выносливый, великодушный, готовый к переменам, неспешный, спокойный, рассудительный, умный, осторожный, лояльный, жертвенный, аскетичный, экономный, дальновидный, перспективный, смиренный, уравновешенный.

Таро: Отшельник, Повешенный, Верховная жрица, Императрица, Смерть, Умеренность, Иерофант, 7 пентаклей, 8 мечей, 4 пентаклей, 5 пентаклей, 10 жезлов, 2 мечей, 4 мечей.





15. Рассчитывай только на себя

Не просите никого о помощи.

Карта также указывает на то, что окружающие отвернутся от вас.

Карта дня: проведите день в одиночестве.

Личность: смелый, самостоятельный, умный, стабильный, ответственный, последовательный, одинокий, с твердой жизненной позицией, уверенный в себе, самостоятельный, целеустремленный, упрямый.

Таро: Колесница, Маг, Император, Отшельник, 6 жезлов, туз мечей, 7 жезлов, 9 кубков, 9 жезлов, 10 жезлов.





16. Не бойся совершить ошибку

Помните, что нет негативного опыта — есть уроки, которые мы проходим.

Карта также указывает на то, что у вас пессимистичный взгляд на мир.

Карта дня: сегодня мысли лишат вас спокойствия.

Личность: сомневающийся во всем, имеющий много страхов и ментальных блоков, неуверенный в себе, много думающий, нерешительный, загнавший себя в ловушку, осторожный.

Таро: Влюбленные, Башня, Страшный суд, Смерть, Повешенный, Луна, 9 мечей, король кубков, королева кубков, 2 мечей, 2 пентаклей.





17. Подумай о деньгах

В данной проблеме важную роль играют финансы.

Карта также указывает на то, что проблему можно решить с помощью денег.

Карта дня: примите важное финансовое решение.

Личность: меркантильный, расчетливый, приземленный, умный, дальновидный, логичный, осторожный, аккуратный, надежный, серьезный, имеющий запасы материальных ресурсов, целеустремленный.

Таро: Маг, Император, Императрица, Дьявол, король пентаклей, королева пентаклей, рыцарь пентаклей, 9 пентаклей, 8 пентаклей, 10 пентаклей, туз пентаклей, 6 пентаклей, 5 пентаклей, паж пентаклей, 4 пентаклей, 3 пентаклей.





18. Действуй быстрее

Не стоит откладывать решение проблемы.

Карта также указывает на то, что вы рискуете опоздать на важное мероприятие.

Карта дня: сегодня нужно делать все очень быстро.

Личность: торопливый, живущий в быстром темпе, суетливый, решительный, импульсивный, темпераментный, искрометный, активный, живой, успевающий сделать большой объем работы, спортивный, занимающийся бегом или гонками.

Таро: Колесница, рыцарь мечей, 8 жезлов, рыцарь жезлов.





19. Не унывай

Какая бы сложная задача ни стояла перед вами, постарайтесь не унывать.

Карта также указывает на то, что на человека оказывается негативное влияние.

Карта дня: возможно, сегодня вас что-то расстроит.

Личность: грустный, печальный, пессимистичный, задумчивый, плачущий, негативный, видящий все в черном свете, бесперспективный, неудачливый, скрытный, непонятный, переживший трудные ситуации, человек с разбитым сердцем, застрявший в проблемах, несчастный.

Таро: Смерть, Луна, Башня, 3 мечей, 9 мечей, 5 кубков, 8 мечей, 8 кубков, 4 кубков.





20. Откажись

Вам проще отказаться от задуманного, чем найти выход из сложившейся ситуации.

Карта также указывает на то, что сегодня вам могут сказать «нет».

Карта дня: будьте готовы отказаться от чего-то.

Личность: скрытный, отвергающий, неконтактный, бескомпромиссный, ушедший, бросивший, пассивный, бездеятельный, пошедший наперекор, апатичный.

Таро: 4 кубков, 2 мечей, 8 кубков, 10 мечей.





21. Прояви великодушие

Проявите тепло и широту души.

Карта также указывает на то, что вам необходимо открыть сердце (сердечную чакру).

Карта дня: помогите нуждающимся людям своим душевным теплом.

Личность: теплый, душевный, сердечный, любящий, помогающий, прощающий, милостивый, щедрый, добрый, хлебосольный, надежный, преданный, верный, справедливый, заботливый, эмоциональный, эмпатичный.

Таро: Императрица, Умеренность, король кубков, королева кубков, паж кубков, рыцарь кубков, туз кубков, 6 кубков, 2 кубков.





22. Опиши свою проблему

Опишите проблему на бумаге.

Карта также указывает на необходимость искать глубинную причину сложной ситуации.

Карта дня: возможно, сегодня придется работать с текстом.

Личность: анализирующий, осознающий, самонаблюдающий, погруженный в свои мысли, рефлексирующий, интроверт, закрытый, умный, осознанный, пробужденный, внимательный к мелочам, идущий к истине, философски настроенный, неторопливый, надежный, скрупулезный, глубокий.

Таро: Верховная жрица, Отшельник, Иерофант, Звезда, Луна, 2 мечей.





23. Тебе нужно партнерство

Рассчитывайте на помощь других, в одиночку вам не справиться.

Карта также указывает на то, что вам необходима поддержка близкого человека.

Карта дня: готовьтесь к социальному взаимодействию.

Личность: общительный, дружелюбный, умеющий взаимодействовать с другими людьми, эмпатичный, компромиссный, лояльный, теплый, добрый, поддерживающий, заботливый, верный, любящий, эмоциональный, адекватный, ответственный, щедрый, активный, открытый.

Таро: Император, Императрица, Маг, Дьявол, 2 кубков, 3 пентаклей, 6 пентаклей, 10 пентаклей, 10 кубков, 6 кубков, 4 жезлов.





24. Начни новую жизнь

Начните жизнь с чистого листа.

Карта также указывает на то, что в вашей жизни наблюдается затяжной кризис.

Карта дня: сегодня начните новое дело, новый проект.

Личность: смелый, не боящийся перемен, любящий новизну, растущий, развивающийся, генерирующий идеи, идущий вперед, оптимистичный, активный, сильный, упрямый, перспективный, инициативный, живой, решительный, страстный.

Таро: Страшный суд, Шут, Сила, Маг, Колесо фортуны, 2 жезлов, 4 жезлов, туз пентаклей, туз жезлов, туз кубков, туз мечей.





25. Больше энтузиазма!

Помните о том, что энтузиазм — важная составляющая мотивации к действию.

Карта также указывает на то, что в данном вопросе много эмоций и страсти.

Карта дня: день обещает быть активным, насыщенным.

Личность: страстный, воодушевленный, живой, порывистый, энергичный, решительный, активный, импульсивный, оптимистичный, быстрый, уверенный в себе, харизматичный, общительный, заметный, незабываемый, неординарный, яркий, успешный.

Таро: Солнце, Маг, Дьявол, Колесо фортуны, Колесница, Звезда, туз жезлов, 8 жезлов, король жезлов, королева жезлов, рыцарь жезлов, 4 жезлов, 6 жезлов.





26. Спроси совета у профессионала

Есть вопросы, которые лучше задать узким специалистам — врачу, юристу, педагогу...

Карта также указывает на то, что вам не хватает профессионализма в некой области.

Карта дня: отнеситесь к проблеме со всей ответственностью, решайте вопросы с помощью специалистов.

Личность: умный, профессионал, объективный, серьезный, надежный, культурный, образованный, честный, опытный, объективный, усидчивый, настойчивый, способный к самообразованию, амбициозный.

Таро: Иерофант, Справедливость, Император, Маг, Отшельник, Верховная жрица, король мечей, королева мечей, 8 пентаклей, 3 пентаклей.





27. Слушай свою интуицию

В решении проблемы положитесь на свое внутреннее чутье.

Карта также указывает на то, что у вас может быть закрыт третий глаз.

Карта дня: сегодня могут произойти загадочные, мистические события.

Личность: интуитивный, эмпатичный, глубокий, чувствительный, эмоциональный, тонкий, загадочный, не от мира сего, склонный к магии и экстрасенсорике, обладающий паранормальными способностями, скрытный, скромный.

Таро: Верховная жрица, Луна, Отшельник, туз кубков, 2 мечей, королева кубков, король кубков.





28. Не позволяй собой манипулировать

Посмотрите внимательно, не дергают ли вас, как марионетку, за ниточки.

Карта также указывает на то, что вам самому необходимо научиться манипулировать.

Карта дня: будьте внимательны, ибо вами могут воспользоваться в корыстных целях.

Личность: робкий, ведомый, услужливый, малодушный, неуверенный в себе, гиперответственный.

Таро: Повешенный, Смерть, Умеренность, 8 мечей, паж кубков, король кубков, королева кубков, 10 жезлов., 10 мечей, 9 жезлов.





29. Проси помощи у высших сил

Высший разум всегда слышит наши просьбы.

Карта также указывает на то, что вы совсем забыли о божественной сущности своего бытия.

Карта дня: просите высшие силы о помощи.

Личность: верящий в Бога или высшую сущность, духовный, мягкий, негордый, смиренный, умный, правильный, серьезный, чувствительный, глубокий, обладающий тайными знаниями.

Таро: Иерофант, Отшельник, Верховная Жрица, Звезда, Умеренность, Страшный суд.





30. Смотри на проблему философски

Не стоит драматизировать и впадать в крайности.

Карта также указывает на то, что вы слишком критично оцениваете ситуацию.

Карта дня: займите нейтральную позицию в решении вопросов.

Личность: спокойный, расслабленный, пассивный, некритичный, с философским складом ума, уравновешенный, лояльный, равнодушный, собранный, умный, мудрый.

Таро: Отшельник, Звезда, Шут, Умеренность, 4 мечей, 2 мечей.





31. Не обманывай себя

Скорее всего, вы смотрите на проблему искаженно, сквозь розовые очки.

Карта также указывает на то, что вас кто-то обманывает.

Карта дня: сегодня постарайтесь развеять иллюзии.

Личность: романтичный, далекий от реальности, склонный к идеализации, мечтательный, иррациональный, странный, непонятный, не от мира сего, эмоциональный, опьяненный, неосознанный, имеющий зависимости.

Таро: Луна, Дьявол, Шут, Звезда, 7 кубков, король кубков, королева кубков.





32. Посмотри на проблему с другой стороны

Если посмотреть на проблему под иным углом, она может исчезнуть.

Карта также указывает на то, что ваше мышление недостаточно гибко.

Карта дня: постарайтесь выйти за привычные рамки поведения.

Личность: гибкий, умный, дипломатичный, креативный, надежный, оригинальный, изворотливый, хитрый, анализирующий, хороший стратег, умеющий принимать взвешенные решения.

Таро: Маг, Влюбленные, Сила, Отшельник, Верховная жрица, королева пентаклей, король пентаклей, 2 мечей, 2 пентаклей.





33. Тебе нужна трансформация

Срочно нужно менять мировоззрение, переходить на иной уровень духовного развития.

Карта также указывает на то, что у вас наблюдается жизненный кризис.

Карта дня: подумайте, каким образом вы можете изменить себя и свою жизнь.

Личность: застревающий на определенном этапе развития, но умеющий переродиться; неожиданный, непредсказуемый, начавший все с нуля.

Таро: Колесо фортуны, Страшный суд, Шут, Смерть, Башня, 10 мечей, 5 пентаклей.





34. Иди вперед

Вы слишком нерешительны. Действуйте, идите вперед. Дорогу осилит идущий.

Карта также указывает на то, что в данной ситуации нельзя проявлять пассивность.

Карта дня: сегодня необходимо действовать.

Личность: решительный, смелый, активный, деятельный, знающий себе цену, самостоятельный, напористый, упрямый, темпераментный, оптимистичный, идущий вперед, развивающийся.

Таро: Колесница, Император, Маг, Дьявол, Шут, король жезлов, королева жезлов, рыцарь жезлов, рыцарь мечей, туз мечей, туз жезлов, 7 жезлов, 8 жезлов.





35. Не говори лишнего

Все, что вы скажете, может быть использовано против вас.

Карта также указывает на то, что вам могут доверить тайны.

Карта дня: сегодня может быть много разговоров и сплетен.

Личность: молчаливый, скрытный, закрытый, нелюдимый, пассивный, апатичный, неэмоциональный, равнодушный, интуитивный, интроверт, аутичный, одинокий, спокойный, уравновешенный, ушедший в себя, неконтактный.

Таро: Верховная жрица, Отшельник, Луна, Умеренность, 4 мечей, 2 мечей, 4 пентаклей.





36. Спроси совета у друга

Ваш друг точно знает, как помочь в трудной ситуации.

Карта также указывает на то, что вы можете спросить совета у того друга, которого сами выручали и который перед вами в долгу.

Карта дня: сегодня предстоит общение с другом или друзьями.

Личность: добрый, верный, великодушный, порядочный, отзывчивый, теплый, выручающий, приходящий на помощь, внимательный, эмоциональный, эмпатичный, надежный, честный, любящий.

Таро: Иерофант, 2 кубков, 6 кубков, 4 жезлов, 3 кубков, 10 кубков, 10 пентаклей, паж кубков, паж пентаклей.





37. Тебе нужна информация

Вы можете решить проблему, заглянув в книги, интернет и иные источники информации.

Карта также указывает на то, что вам необходимы самообучение и саморазвитие.

Карта дня: берите необходимую информацию из всех доступных источников.

Личность: умный, пытливым, усидчивым, самостоятельным, логичным, целеустремленным, хороший стратег, логик, способный к самообучению, самодостаточный.

Таро: Мир, Верховная жрица, Иерофант, отшельник, 8 жезлов, паж мечей, король мечей, королева мечей.





38. Будь проще

Не усложняйте проблему — возможно, ее и нет вовсе.

Карта также указывает на то, что ваше поведение или внешний вид не соответствует той обстановке, в которой вы оказались.

Карта дня: упростите все максимально, откажитесь от сложных путей и задач.

Личность: простой, легкий в общении, мирный, неконфликтный, несерьезный.

Таро: Шут, Мир, Умеренность, паж кубков, рыцарь кубков, паж жезлов, 6 кубков.





39. Смотри на проблему шире

Вы воспринимаете ситуацию слишком узко, за мелочами не видите целого.

Карта также указывает на то, что проблемная ситуация может повлечь за собой много иных мелких неудач.

Карта дня: постарайтесь обратить внимание на то, что вы не привыкли рассматривать.

Личность: негибкий, имеющий узкий кругозор, неспособный мыслить широко, ограниченный, традиционный, зажатый, закомплексованный, консерватор по натуре, считающий себя во всем правым, застрявший в собственных догмах.

Таро: Смерть, Повешенный, Иерофант, королева мечей, король мечей.





40. Побудь наедине с собой

Необходимо побыть в одиночестве и услышать свои мысли.

Карта также указывает на то, что вы перегружены общением с людьми, в вашем окружении могут быть энергетические вампиры.

Карта дня: проведите день в одиночестве.

Личность: одинокий, нелюдимый, спокойный, ушедший в себя, рефлексирующий, анализирующий, скрытный, тихий, задумчивый, уравновешенный, загадочный, пассивный, умный, интроверт по натуре.

Таро: Отшельник, Верховная жрица, Умеренность, 2 мечей, 4 мечей, 4 кубков.





41. Обрати внимание на здоровье

Данная проблема влияет на ваше физическое и психическое состояние.

Карта также указывает на то, что вам необходима консультация медиков.

Карта дня: будьте внимательны к своему здоровью.

Личность: относящийся безразлично к своему здоровью, жертвенный, гиперответственный, не жалеющий себя, работающий на износ, выносящий тяжелые нагрузки, находящийся в постоянном стрессе, изматывающий организм, человек с физическими или психическими недугами.

Таро: Башня, Дьявол, Сила, Луна, Страшный суд, 4 мечей, 10 мечей, 5 пентаклей, 9 жезлов, 10 жезлов, 7 кубков, 5 кубков, 3 мечей, 9 мечей.





42. Добивайся справедливости

В данном вопросе важно не опускать руки и отстаивать свою позицию, добиваясь справедливого решения.

Карта также указывает на то, что вас нарочно поставили в невыгодное положение.

Карта дня: собирайте по крупицам доказательства своей правоты.

Личность: честный, справедливый, умный, логичный, надежный, честлюбивый, амбициозный, настойчивый, внимательный, скрупулезный, выносливый, смелый, решительный.

Таро: Справедливость, Император, Страшный суд, Иерофант, Сила, туз мечей, 6 пентаклей, 3 пентаклей, король мечей, королева мечей.





43. Ответ внутри тебя

Ответы на все вопросы уже есть внутри вас, нужно только осознать их.

Карта также указывает на то, что вам нужно развивать свою осознанность.

Карта дня: в принятии решений больше прислушивайтесь к себе.

Личность: интуитивный, тонко чувствующий, предчувствующий, сочувствующий, интроверт по натуре, скрытный, теплый, душевный.

Таро: Верховная жрица, Луна, король кубков, королева кубков, паж кубков, рыцарь кубков, 2 мечей.





44. Точно ли есть проблема?

Посмотрите, не придаете ли вы слишком большое значение данному вопросу.

Карта также указывает на то, что вы склонны драматизировать.

Карта дня: текущие проблемы слишком мелкие, чтобы переживать из-за них.

Личность: склонный преувеличивать проблемы, видеть все в черном свете, пребывающий в иллюзиях, склонный к самообману.

Таро: 7 кубков, королева кубков, король кубков, паж кубков.





45. Займись духовными практиками

Необходимо погрузиться в себя: проанализировать свои желания, взгляды на жизнь, снять напряжение и поставить духовное выше материального.

Карта также указывает на то, что вам необходимо увидеть моральные аспекты проблемы.

Карта дня: отодвиньте материальное на второй план.

Личность: спокойный, созерцательный, мудрый, осознанный, уединенный, самостоятельный, независимый, уравновешенный, живущий в балансе с собой и природой, верующий, высокодуховный, надежный, аскетичный, усидчивый, смиренный, умный, осознанный, просветленный, интроверт по натуре.

Таро: Верховная жрица, Иерофант, Звезда, Отшельник, Умеренность, Луна, 2 мечей, 4 мечей, королева жезлов, 4 кубков.





46. Прими креативное решение

Необходимо мыслить нестандартно.

Карта также указывает на то, что вы боитесь свободы самовыражения.

Карта дня: будьте готовы к необычным ситуациям.

Личность: нестандартный, необычный, творческий, изобретательный, экстраординарный, эпатажный, красивый, привлекательный, харизматичный, заметный, видный, умный, активный, уверенный в себе.

Таро: Маг, Солнце, Влюбленные, Звезда, паж кубков, туз кубков, туз жезлов.





47. Действуй не спеша

В решении вопроса не следует торопиться.

Карта также указывает на то, что вы слишком спешите в данном вопросе.

Карта дня: сегодня время будто замедлится, вы все успеете.

Личность: неторопливый, тяжелый на подъем, флегматичный, осторожный, заторможенный, пассивный, обесточенный, долго думающий.

Таро: Отшельник, Повешенный, Иерофант, Умеренность, рыцарь пентаклей, 2 жезлов.





48. Скажи себе «стоп»

В решении вопроса нужно остановиться.

Карта также указывает на то, что вы идете в неверном направлении.

Карта дня: вам необходимо сделать остановку в важном деле или вопросе.

Личность: думающий, умеющий видеть ясно, умеющий сказать «нет», осторожный, разумный, сдержанный, внимательный.

Таро: Умеренность, Правосудие, Смерть, туз мечей, 4 мечей, паж мечей, 10 мечей, 2 мечей.





49. Обрати внимание на знаки

Попросите Вселенную дать вам знаки.

Карта также указывает на то, что вы не слишком внимательный человек.

Карта дня: сегодня все вокруг будет помогать в решении ваших вопросов.

Личность: чувствительный, ясновидящий, внимательный, пронизательный, интуитивный, загадочный, просветленный, пробужденный, спокойный, доверяющий миру.

Таро: Верховная жрица, Повешенный, Умеренность, Луна, Маг, паж кубков, королева кубков, король кубков, королева жезлов, 2 мечей.





50. Подумай о близких

Ваш вопрос или проблема прямо или косвенно связана с родными и близкими.

Карта также указывает на то, что вы потеряли контакт с близкими.

Карта дня: сегодня предстоит общение с родными и близкими людьми.

Личность: великодушный, семейный, добрый, сердечный, человек традиционных взглядов, дружелюбный, теплый.

Таро: Императрица, Император, Солнце, Страшный суд, Иерофант, 10 кубков, 10 пентаклей, 2 кубков, 4 жезлов, 6 кубков.





51. Тебе нужна страховка

Подумайте, что может вас поддержать, кто способен протянуть руку помощи в случае провала.

Карта также указывает на то, что вы ведете себя неосторожно.

Карта дня: не подвергайте себя опасности.

Личность: умеющий разумно рисковать, бесстрашный, волевой, самоуверенный, амбициозный, смелый, решительный, предприимчивый, умный.

Таро: Император, Маг, Сила, рыцарь пентаклей, паж мечей, туз мечей.





52. Береги себя

Если вы находитесь на грани отчаяния и слишком напряжены, у вас опускаются руки — помните, что все проблемы можно решить.

Карта также указывает на то, что вы или кто-то из вашего окружения не бережет свою жизнь.

Карта дня: сегодня берегите себя.

Личность: пессимистичный, видящий все в черных тонах, фаталист по натуре.

Таро: Повешенный, Луна, Башня, Смерть, Страшный суд, 5 кубков, 3 мечей, 10 мечей, 4 мечей, 9 мечей.





53. Подумай об этом завтра

Сегодня вы не сможете найти решение проблемы.

Карта также указывает на то, что вам необходимо высыпаться.

Карта дня: отложите решение важных вопросов на завтра.

Личность: склонный откладывать дела на потом, ленивый, безынициативный, пассивный, апатичный, паразитирующий, неспешный.

Таро: Повешенный, Умеренность, 4 мечей, 9 мечей, 2 жезлов, 2 мечей.





54. Будь готов к конфликту

Ситуация может привести к противостоянию и негативу в общении с окружающими.

Карта также указывает на то, что в вашем окружении есть люди, не согласные с вами.

Карта дня: продумайте способы избежания конфликта.

Личность: импульсивный, конфликтный, несдержанный, резкий, настойчивый, наглый, манипулятор по натуре, заметный, склонный добиваться своего, общительный, экспрессивный, резкий, опасный, бескомпромиссный, деспотичный, требовательный, грубый, разрушающий.

Таро: Дьявол, Башня, Сила, Колесница, Правосудие, 5 мечей, туз мечей, рыцарь мечей, 3 мечей, король, королева мечей, 9 мечей.





55. Порадуй себя, отвлекись

Отвлекитесь от проблем и забот.

Карта также указывает на то, что сейчас проблема решиться никак не может, вы слишком зациклились на ней.

Карта дня: сегодня ждите радостных вестей и ощущения легкости жизни.

Личность: жизнерадостный, оптимистичный, лучезарный, жизнелюбивый, яркий, заметный, добрый, открытый, счастливый, милый, светящийся, красивый, душевный, великодушный, легкий, активный, довольный собой и жизнью в целом, наивный.

Таро: Солнце, Шут, Звезда, 3 кубков, 4 жезлов, 9 пентаклей, 9 кубков, рыцарь кубков, туз кубков, паж кубков.





56. Спроси совета у мудрого человека

Вам может подсказать мудрый человек — обратитесь к нему за советом.

Карта также указывает на то, что вам не хватает мудрости.

Карта дня: сегодня спрашивайте себя: как бы поступил мудрый человек в данной ситуации?

Личность: мудрый, умный, сдержанный, надежный, серьезный, рассудительный, хорошо видящий причины и следствия событий, терпеливый, ответственный, понимающий, заботливый, умеющий прощать, слушающий себя, находящийся в гармонии с собой и природой, справедливый, логичный, последовательный.

Таро: Иерофант, Отшельник, Верховная жрица, Император, Императрица, Умеренность, Страшный суд, Справедливость.





57. Продумай все ходы

В решении проблемы необходимо мыслить как логик и стратег.

Карта также указывает на то, что вы слишком иррационально подходите к вопросу.

Карта дня: сегодня руководствуйтесь логикой и разумом.

Личность: логичный, прагматичный, умный, расчетливый, дальновидный, уверенный в себе, умеющий решать различные задачи, хитрый, опасный, манипулятор по натуре.

Таро: Маг, Дьявол, Император, Справедливость, Сила, король мечей, королева мечей, 7 мечей, туз мечей, паж мечей.





58. Тебе нужен отдых

Не думайте, что возможности организма неисчерпаемы.

Карта также указывает на то, что вы слишком устали от повседневных забот и проблем.

Карта дня: сегодня будет лень что-либо делать.

Личность: расслабленный, гедонистичный, ленивый, пассивный, спокойный, свободный, имеющий выбор.

Таро: Умеренность, Шут, Мир, 4 мечей, 9 кубков, 7 кубков.





59. Составь четкий план действий

Возьмите ручку, бумагу и напишите по пунктам, что вам нужно сделать для решения проблемы.

Карта также указывает на то, что ваша деятельность носит хаотичный порядок.

Карта дня: действуйте поступательно и последовательно.

Личность: правильный, логичный, разумный, думающий, рассудительный, умный, трезвый, настойчивый, обладающий упорством, целеустремленный, амбициозный, осторожный, дальновидный, умеющий планировать, четко видящий цель и средства.

Таро: Император, Маг, Звезда, Иерофант, Умеренность, король мечей, королева мечей, рыцарь пентаклей, король пентаклей, королева пентаклей, 2 жезлов.





60. Не заблудись

Не ходите запутанными дорогами, не усложняйте себе жизнь.

Карта также указывает на то, что вам не ясна суть проблемы.

Карта дня: ходите проторенными дорогами, не усложняйте себе жизнь.

Личность: не осознающий своих желаний, сомневающийся, эмоциональный, идущий в неясном направлении, заблуждающийся, живущий в иллюзиях, иррациональный, ненадежный, странный.

Таро: Луна, Дьявол, 7 кубков, паж кубков.





61. Не бойся все разрушить

Необходимо попрощаться с ситуацией, в которой вы находитесь.

Карта также указывает на то, что в вашей жизни наблюдается застой.

Карта дня: будьте осторожны сегодня.

Личность: решительный, умеющий попрощаться с прошлым и сказать «нет», хладнокровный, бескомпромиссный, смелый, умеющий брать все в свои руки, опасный.

Таро: Башня, Страшный суд, Дьявол, Смерть, 10 мечей, 6 мечей, туз мечей, рыцарь мечей, король мечей, королева мечей.





62. Смирись с ситуацией

Проблема или ситуация, которую вы рассматриваете, не подлежит коррекции.

Карта также указывает на то, что вы слишком контролируете происходящее вокруг.

Карта дня: скажите всему происходящему «да».

Личность: смиренный, спокойный, просветленный, осознанный, одухотворенный, умный, мудрый, наполненный, познавший истину, интуитивный, аскетичный.

Таро: Отшельник, Умеренность, Мир, Страшный суд, Повешенный, 4 мечей, 8 мечей, 9 жезлов.





63. Рассчитывай на удачу, успех

Высшие силы готовят вам сюрприз.

Карта также указывает на то, вы родились под счастливой звездой.

Карта дня: фортуна улыбается вам сегодня.

Личность: везучий человек, любимец фортуны, жизнерадостный, легкий, открытый, веселый., подвижный, заметный, харизматичный, милый, привлекательный.

Таро: Колесо фортуны, Шут, Солнце, 4 жезлов, паж кубков.





64. Выбери другую карту

Можете достать другую карту или считать, что совета по данному вопросу колода не дает.

Карта также указывает на то, что данный вопрос сейчас неактуален или задан некорректно.

Карта дня: сегодня вы будете много гадать на картах.

Личность: хитрый, склонный к обману, носящий маски, трудный для понимания, закрытый, мутный, непонятный, загадочный, нечестный.

Таро: Луна, Верховная жрица, 7 кубков, 7 мечей.

